









**Au quotidien,  
adoptons les bons gestes !**

	lingettes, tampons, préservatifs...	poubelle
	serviettes hygiéniques, couches jetables...	poubelle
	rouleaux vides et autres emballages...	emballages
	cotons tiges, cotons, mégots...	poubelle
	médicaments	pharmacie
	produits chimiques et toxiques, peintures, diluants, dissolvants...	déchèterie
	huiles de friture	déchèterie
	huiles de vidange	déchèterie

**Pas d'erreur !**

**La lingette, c'est à la poubelle !**

Malgré la mention « biodégradable » présente sur leur emballage, les lingettes doivent être jetées à la poubelle. Elles ne se dissolvent pas instantanément dans l'eau ! Elles ont, de par leur structure fibreuse, une très grande facilité à s'agglomérer entre elles et bouchent très rapidement le système d'assainissement !

**NON**



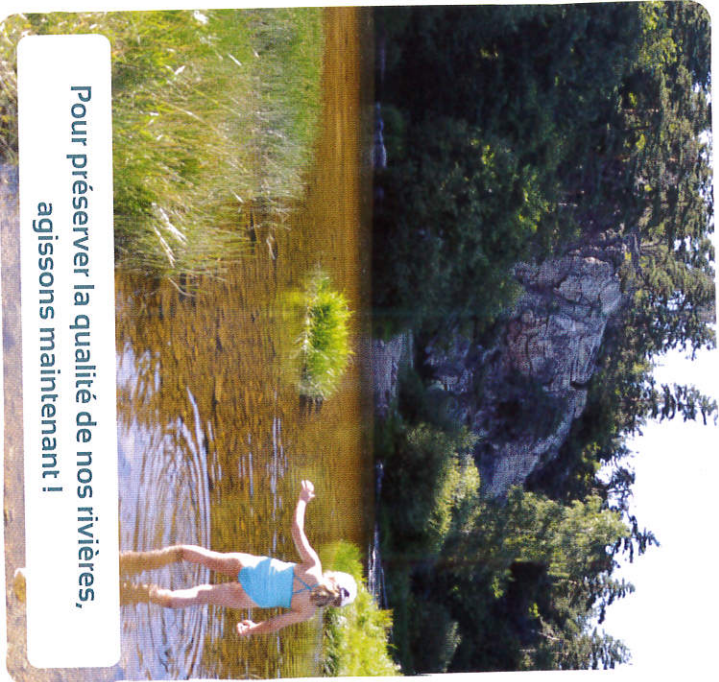
**OUI**



**Dès aujourd'hui,  
j'évite les déchets !**

A la place de ces lingettes jetables, il existe aussi des éponges, des serpillières, des lingettes réutilisables et lavables. Moins onéreuses, elles sont aussi efficaces et génèrent de fait moins de déchets.

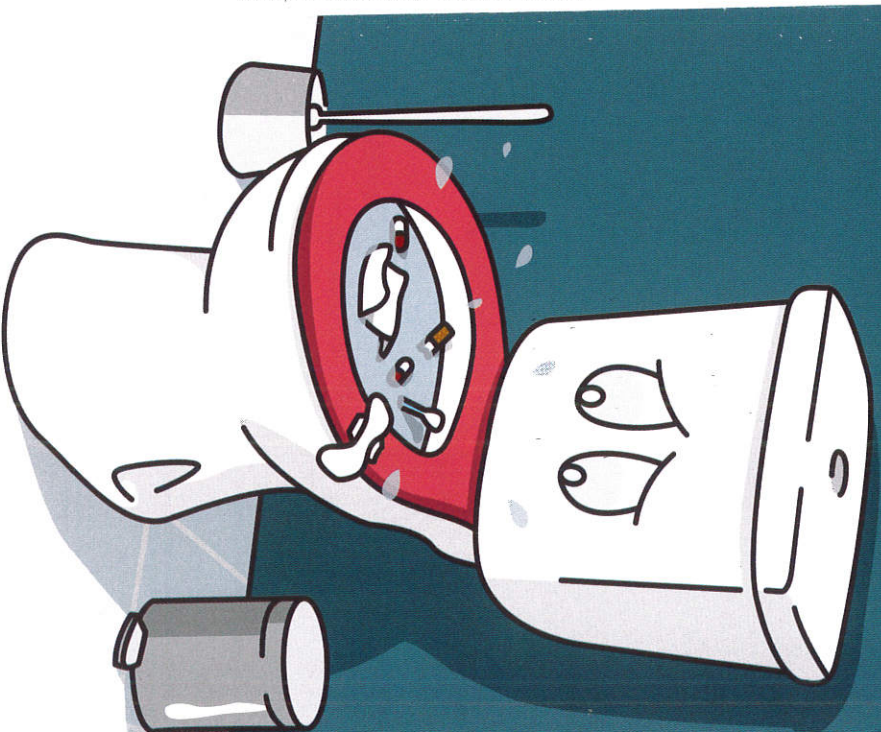
En modifiant mes habitudes de consommation, j'agis, je réduis mes déchets.



**Pour préserver la qualité de nos rivières,  
agissons maintenant !**

Conception : Maxime Bonicel - www.studio-mb.fr / Impression : Public Imprim

**«Agissons  
maintenant pour  
réduire nos déchets  
dans les canalisations  
d'eaux usées !»**



Campagne de sensibilisation réalisée par le Département

de la Lozère et ses partenaires.

Pour aller plus loin : [lozere.fr](http://lozere.fr)



# Pourquoi ne peut-on pas tout jeter dans les tuyaux d'évacuation des eaux usées ?

Quotidiennement, nous utilisons de l'eau pour nous doucher, tirer la chasse ou faire la vaisselle.

Ces eaux salies deviennent des eaux usées qui s'évacuent dans des canalisations par gravité mais il est souvent nécessaire de les pomper pour les acheminer jusqu'à la station de traitement. Elles sont ensuite épurées (par traitement mécanique et biologique) puis rejetées dans la rivière.

C'est cette épuration qui nous permet de profiter des richesses de nos milieux aquatiques : baignade, pêche, canoë, abreuvement animaux, ressource en eau potable, biodiversité...

En jetant des déchets solides ou polluants dans votre évier ou vos toilettes, vous risquez de gêner le bon fonctionnement de cette chaîne (canalisations bouchées chez vous ou à l'entrée de la station d'épuration, perturbation du fonctionnement des équipements d'épuration).

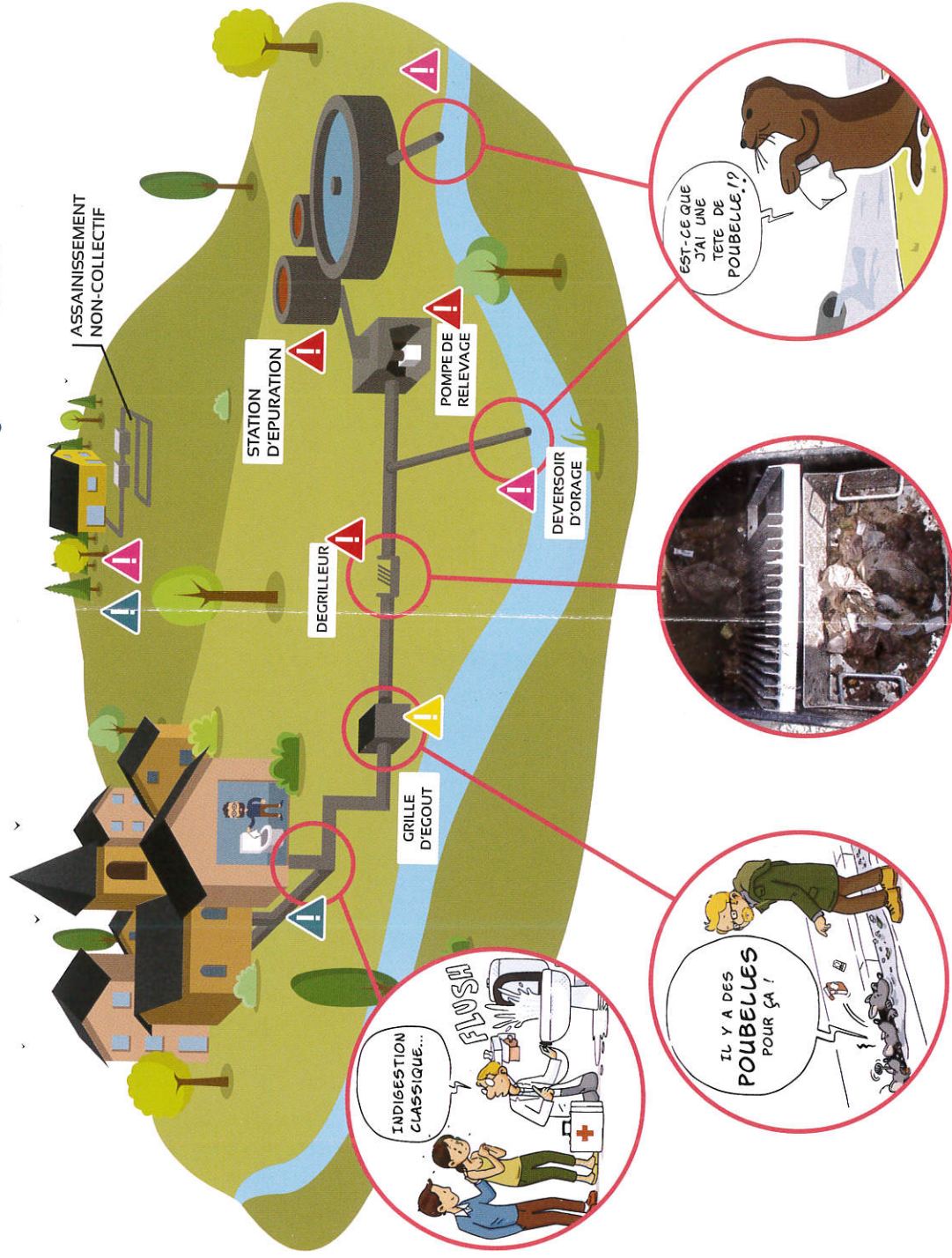
Les conséquences sont aussi importantes pour l'assainissement collectif qu'individuel et elles coûtent cher aux abonnés (temps passé par les agents à nettoyer les grilles, remplacement de pièces abîmées, risques pour les milieux naturels...).


Alors, adoptons les bons gestes !


# 233 lingettes par seconde


sont utilisées en France ! Elles produisent 20 fois plus de déchets et coûtent 16 fois plus cher que le nettoyage classique (source WWF)

# Des toilettes à la rivière, comment ça marche ?



-  - Débordement des canalisations d'eaux usées directement dans votre habitation
- Coût important (intervention chez vous et dans les réseaux)
- Odeurs nauséabondes

-  - Débordement des eaux usées et pluviales vers le milieu naturel
- Pollution des milieux aquatiques (interdiction de baignade, pêche...)
- Contribution au 7ème continent\*  
\* (continent formé de déchets plastiques dans l'océan)

-  - Danger pour le personnel d'exploitation
- Dégradation et gêne du fonctionnement de la station de traitement des eaux usées
- Coûts d'us aux dysfonctionnements qui se répercutent sur la facture de l'abonné